



## 成田空港 国際線本館ラウンジ(ファースト・サクラ)の改修工事完了!

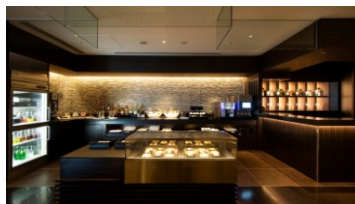
JALは成田空港のラウンジリニューアルにも力を入れており、2019年4月より順次リニューアルオープンを実施し、成田国際線におけるラウンジ改修工事が終了しました。

「モダンジャパニーズ」というJALラウンジコンセプトのもと、これからも上品で洗練された落ち着いた空間をお客さまにご提供します。

- ★本館ファーストクラスラウンジに「JAL's SALON」新オープン
- ★本館サクララウンジ「THE DINING」エリア拡張



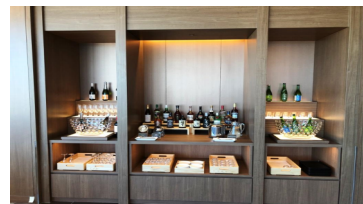
### 本館ファーストクラスラウンジ「JAL's SALON」



左: EN TEA社が選ぶ日本茶

右: 和菓子 (源 吉兆庵/織部錦)

### 本館サクララウンジ「THE DINING」



★「JAL's SALON」で日本の匠の味をお楽しみください

10月1日にリニューアルオープンしました「JAL's SALON」では、ソファを中心としたゆったりと寛げるエリアとなっています。お客さまの目の前で提供するBARカウンターにて、バーテンダーが日本のプレミアムウイスキー、クラフトジン・ウォッカ、日本茶、和菓子など「日本の匠の味」を月替わりでお楽しみいただけます。

BARカウンターサービス: 07:30~12:30 / 15:00~20:00  
※シューシャインサービスは10月1日より本館3階JALファーストクラスラウンジに移動しております

★「THE DINING」が拡張し、リニューアルオープン

拡張された本館3階サクララウンジエリアではゆとりあるスペースにてお食事をお召し上がりいただけます。また、日本酒、ワイン、リカー類を充実させた演出もお楽しみください。尚、今回拡張した当エリアでのお食事提供時間は下記のとおりです。

営業時間: 07:00~最終便  
拡張エリア内のお食事提供時間: 07:30~11:00, 15:00~19:00

## 羽田空港 国際線 JALスカイビューラウンジがリニューアルオープン!

羽田空港国際線ターミナルのラウンジは、2020年の国際線増枠に向けた対応として、2019年7月1日から2020年3月末にかけてリニューアル工事を行っております。お客さまにはご不便をおかけしますがサービス改善へのご理解のほど、よろしくお願い致します。



★スカイビュー 10月29日にリニューアルオープン

デザインに変化を持たせた空間設計は目に楽しいだけでなく、その時の気分や目的にあわせて思い思いの時をお過ごしいただけます。

営業時間: 06:00~02:45

**10月29日から羽田空港 本館ラウンジ改修工事のご案内**

本館ラウンジの改修工事のため、代替ラウンジをご用意いたします。ご不便をおかけしますが、ご理解とご協力のほどよろしくお願い致します。

①本館 ファーストクラスラウンジご利用対象の方  
10月29日から完全閉鎖となります。改修期間中はサテライト5階新しいスカイビューラウンジをご利用ください。

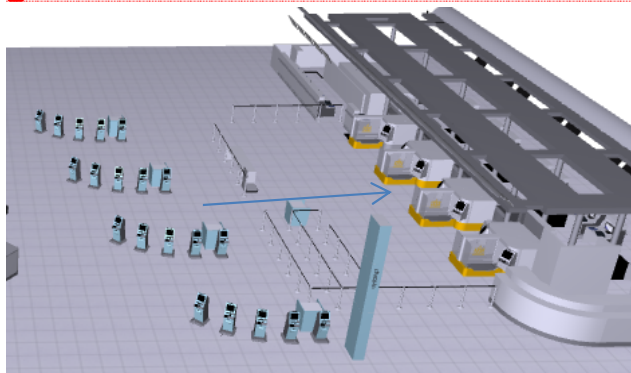
②羽田-ロンドン深夜便(JL041)をご利用の方  
改修期間中はSKY LOUNGE ANNEXをご利用ください。

利用対象者	代替ラウンジ	営業時間
ファーストクラス JMBダイヤモンド JGCプレミア oneworldエメラルド ビジネスクラス	サクララウンジスカイビュー  サテライト5階 114番ゲート付近	06:00~02:45
JMBサファイア JALグローバルクラブ oneworldサファイア プレミアムエコミークラス エコミークラス(Flex Y運賃)	本館サクララウンジ5階  本館5階 112番ゲート付近 <b>SKY LOUNGE ANNEX</b>  サテライト4階 114番ゲート付近	06:00~12:00 21:00~01:30  06:00~02:45

# 東京2020 オリンピック・パラリンピック競技大会に向け、 成田空港のJAL国際線が変わります

訪日旅客の増加への対応や、国内外の多様なお客さまのニーズにお応えするべく、JALは国際線成田空港における国際線サービスを一新します。自動手荷物預け機の導入や顔認証技術などの先端技術を活用した「JAL SMART AIRPORT」を展開することで、手続きにかかる時間を短縮し、お待たせすることなくスムーズな搭乗手続きを実現します。是非、便利になった成田空港をご利用ください。

## 自動手荷物預け機のサービス開始（10月28日～）



(参照)成田空港株式会社HPより

### ★自動チェックイン機・自動手荷物預け機の導入！ チェックイン時間を短縮！

2019年10月28日より、JALとしては国内の空港で初めて、成田空港に導入される自動手荷物預け機のサービスを開始します。これにより、JAL運航便でご出発のお客さまはスムーズな手荷物のお預けが可能になります。ご利用のお客さまは、第2ターミナル南の出発フロアにある自動チェックイン機から手荷物タグを出力いただき、お近くの自動手荷物預け機にて受託手荷物をお預けください。

オープン : 2019年10月28日  
展開エリア : 成田空港 第2ターミナル南  
Oカウンター、Mカウンター（各7台）  
※Mカウンターは2020年4月サービス開始予定

## 顔認証技術を活用した新たな搭乗手続き「OneID」サービスの実現

### ★国内空港初！「顔パス」サービスの提供！

2020年春より、最先端の顔認証技術を用いた新たな搭乗手続きである「OneID」サービスを開始します(\*)。お客さまは自動チェックイン機など、空港での最初の手続きにおいて顔情報を登録することで、自動手荷物預け機、保安検査場、搭乗ゲートにて、搭乗券やパスポートを提示することなく、顔認証によるスムーズな利用、通過が可能になります。

\*成田国際空港（株）が導入する顔認証技術を用いた新しい搭乗手続きサービス。



オープン時期 : 2020年春(予定)  
展開エリア : 第2ターミナル南 Kカウンター  
保安検査場(中央・南)  
搭乗ゲート(※一部を除く)

## JALスペシャルアシスタンスカウンターのリニューアル

### ★旅の悩みを解決するサポートカウンターがリニューアル！

すべてのお客さまに安心して快適な旅をお楽しみいただけるよう、成田空港のスペシャルアシスタンスカウンター\*をリニューアルします。お手伝いを必要とされるお客さまのご搭乗のサポートをより一層充実させます。

オープン時期 : 2020年1月(予定)

\*現在のJALスマイルサポートは、JAL「スペシャルアシスタンス」に名称を変更します。



## 成田空港 改修工事中におけるお客さまへのお願い

OneIDサービス開始に向けた、自動チェックイン機、自動手荷物預け機の設置工事のため、Kカウンターに仮囲いを設置します。ビジネスクラスをご利用のお客さまは当面の間、Kカウンター前の臨時カウンターをご利用ください。ご不便をおかけいたしますが、改修工事へのご理解のほど、何卒よろしくお願い申し上げます。